

ベイサイドプレイス博多 催事出店概要

【催事出店スペース要項】

■催事出店場所

ベイサイドプレイ博多C館1F

■面積

約 1.5坪(W約2.1m×D約2.4m)

■出店可能時間

7:00~22:00 ※設営・撤去含む

■使用可能設備

電気:最大15A

■禁止事項

- ・催事スペース(一部あるいは全部)の転貸、売買、譲渡、交換、使用許諾
- ・来場者の誘引やアンケート等で、来場者やテナントに迷惑を及ぼす行為
- ・スピーカー等の音量により、来場者やテナントに迷惑を及ぼす行為
- ・調理等で匂いや煙を発生させる行為

■搬出入・ゴミ処理

【搬入・搬出】

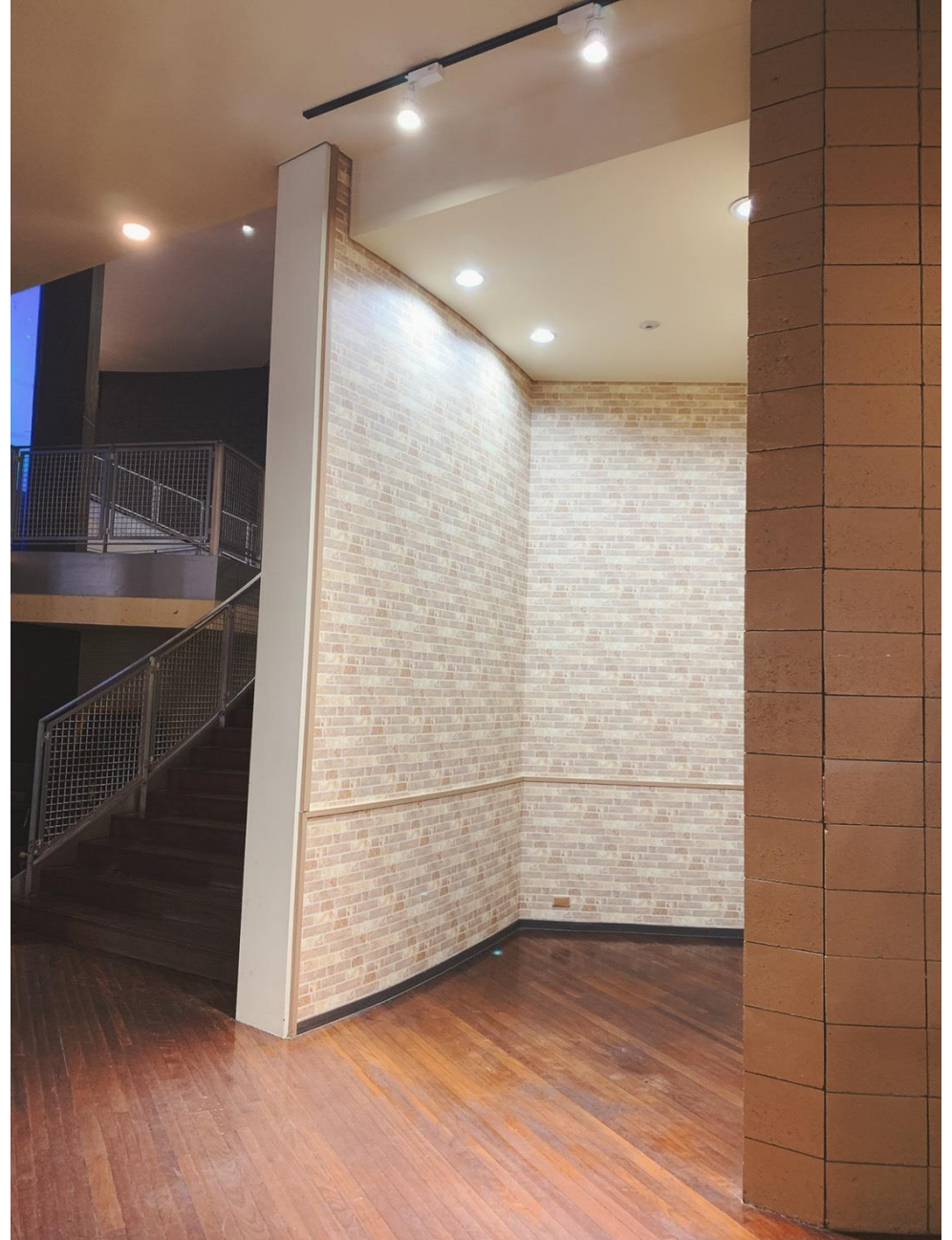
搬入用駐車場をご利用頂けます。作業終了後は、車両を移動させてください。
ベイサイド第1・第2駐車場の駐車割引サービス券を販売しております。

【ゴミ処理】

出店者様にて処理ください。
ベイサイドプレイス博多でゴミの処分を希望する場合は、
専用のゴミ袋を購入し、指定された場所にお捨てください。



■ 区画写真



■催事出店料 ※出店料には、使用電気料金(最大15A)・会議机(4本まで)、イス(5脚まで)が含まれます。

出店内容	出店日	出店料
プロモーション関係	日・祝	¥22,000/1日
	月～土	¥11,000/1日
物販関係	日・祝	¥10,000/1日
	月～土	¥5,000/1日

また、キッチンカー等でベイスайд屋外にて催事出店される場合は、下記出店料が適用されます。
※出店料には、使用電気料金(最大15A)が含まれます。

出店日	出店料
日・祝	¥10,000/1日
月～土	¥5,000/1日

注:12/31は対象外

※長期間のご出店希望の場合は、別途お問い合わせください。

◆出店者用駐車券・ゴミ袋

品目	金額
出店者用駐車券 ※ベイスайд第1駐車場をご利用ください。	¥1,100/12H
ゴミ袋(70L 可燃)	¥480
ゴミ袋(50L 可燃・不燃)	¥350

※金額は全て税込表記

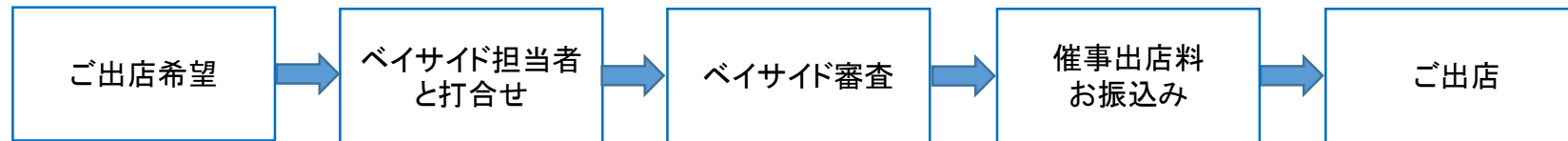
■催事出店料のお支払方法・キャンセル料

ご出店確定後に請求書を送付いたしますので、弊社指定の銀行口座にお振込みください
出店者用駐車券、ゴミ袋はベイサイド管理事務所にて、現金販売致します。営業時間内にご購入ください。
申込者の都合により利用をキャンセルされる場合は、速やかにベイサイドプレイス博多管理事務所にご連絡ください。
＜ベイサイドプレイス博多管理事務所＞ TEL:092-281-7701(営業時間 9:30~17:30)

以下のキャンセル料を申し受けます。

キャンセル日(ご連絡日)	キャンセル料
ご利用日の16日前~30日前	催事出店料の50%
ご利用日当日~15日前	催事出店料の100%

■出店までのフロー



ベイサイドプレイス博多での催事出店へのご興味・ご質問等がございましたら、
下記の電話番号または、Eメールにてお気軽にお問い合わせください。

＜お問い合わせ先＞

株式会社ベイサイドプレイス博多 催事出店担当 : 浅田

TEL:092-281-7701(9:30~17:30)

E-MAIL:asada@baysideplace.jp